

**Datenformat: 500 x 410 mm**

Das Format, in dem Ihre Druckdaten angelegt sein sollten. In diesem Format enthalten sind: **5 mm Beschnitt.**

Bitte legen Sie randabfallende Objekte bis zum Rand des Beschnitts an, um weiße Seitenränder zu vermeiden. Die Beschnittzugabe wird während der Produktion von uns entfernt.

**Endformat: 490 x 400 mm**

**Gefalztes Endformat: 215 x 302 mm**

Auf dieses Format werden Ihre Druckdaten zugeschnitten.

**Sicherheitsabstand: 3 mm (auf allen Seiten)**

Dieser wird vom Endformat aus gemessen und verhindert unerwünschten Anschnitt Ihrer Texte und Informationen während der Produktion.

**Falzlinien**

Hier befinden sich die Falzpositionen in Ihrem Produkt.

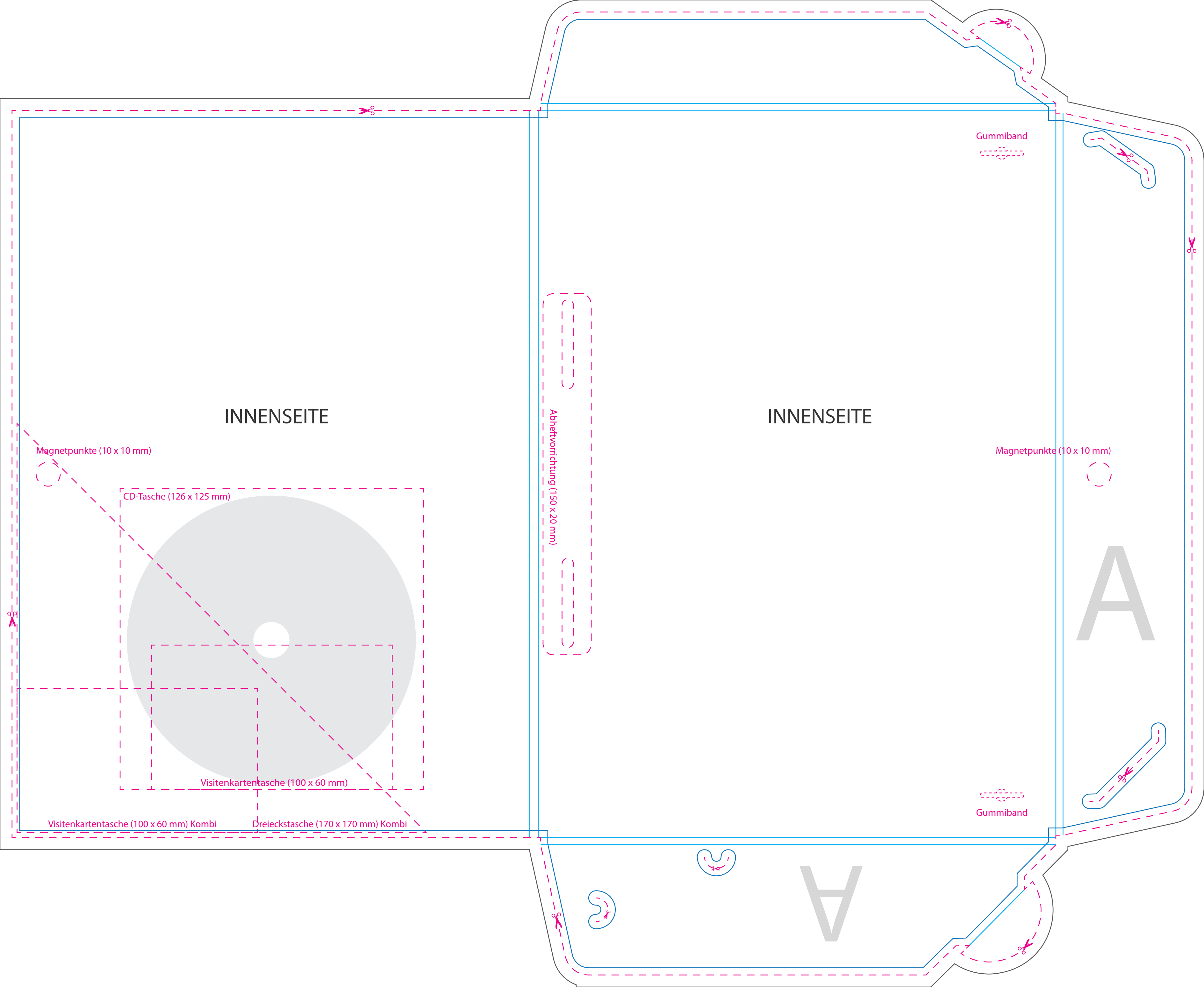
**Hinweise zur Druckdatenerstellung:**

- Sie können die Druckvorlage als eine Art Schablone nutzen. Platzieren Sie dafür die PDF-Datei in Ihrem Dokument und beginnen Sie mit der Gestaltung. Im letzten Schritt entfernen Sie die Druckvorlage wieder, damit diese nicht mitgedruckt wird.
- Die Positionen der optionalen Elemente, finden Sie in der Druckvorlage. Die Ebenen können nach Bedarf ein- und ausgeblendet werden.

**VORLAGE ZUR  
GESTALTUNG EINER  
MAPPE FÜR DIN A4, 2-TEILIG MIT 3 LASCHEN  
4/4 farbig (Außen- und Innenseite bedruckt), 3 mm Füllhöhe**

RÜCKSEITE

TITELSEITE



INNENSEITE

Magnetpunkte (10 x 10 mm)

CD-Tasche (126 x 125 mm)

Visitenkartentasche (100 x 60 mm)

Visitenkartentasche (100 x 60 mm) Kombi

Dreieckstasche (170 x 170 mm) Kombi

Abhefvorrichtung (150 x 20 mm)

INNENSEITE

Magnetpunkte (10 x 10 mm)

Gummiband

Gummiband

A

A